

SCHEDA TECNICA – FELPA CARDIFF

COD. HH185

TESSUTO

70% cotone

30% poliestere

Peso 310 g/m²

Con garzatura

DESCRIZIONE

Felpe con chiusura centrale con cerniera in plastica, interno del cappuccio di colore a contrasto, cappuccio chiuso con cordino, parasudore interno al collo.

Polsi e fascia girovita in maglia elastica, giro maniche dritto e due tasconi anteriori applicati.

TAGLIE

S, M, L, XL, XXL

CE... **rossini.**

1° categoria per rischi minimi



01 – BLU



05 – NERO



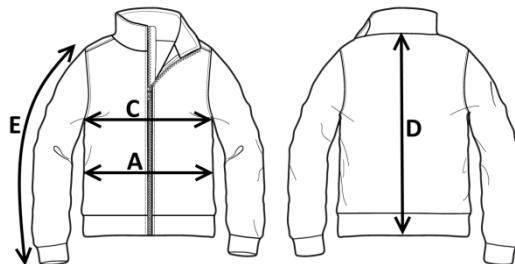
07 – ROSSO



12 – GRIGIO MELANGE



01 – BLU



Il margine di tolleranza produttivo, nel rispetto delle dimensioni della taglia, può essere del +/- 3%

SIZE - cm	S	M	L	XL	XXL
C – ½ CIRCONFERENZA TORACE	50	53	56	59	62
A – ½ CIRCONFERENZA VITA	50	53	56	59	62
D – LUNGHEZZA CENTRO DIETRO	65	67	69	71	73
E – LUNGHEZZA MANICA CON POLSO	59	61	63	65	67

TECHNICAL SHEET – CARDIFF SWEATSHIRT

CODE HH185

FABRIC

70% cotton

30% polyester

Weight 310 g/m²

Brushed

DESCRIPTION

Sweatshirt with plastic zip central closure, inside of the hood in contrasting colour, hood closed with drawstring, sweatband inside the collar.

Elastic knit cuffs and waistband, straight sleeves and two front large patch pockets.

SIZES

S, M, L, XL, XXL

CE... **rossini.**

1ST CATEGORY FOR MINIMUM RISKS



01 – BLUE



05 – BLACK



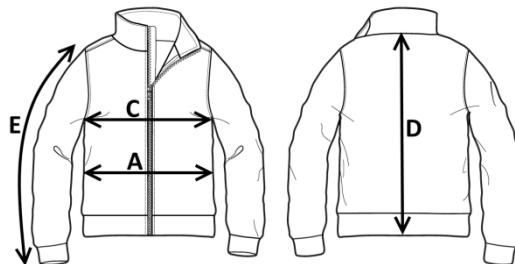
07 – RED



12 – MELANGE GREY



01 – BLUE



Measurements may vary +/- 3%, tolerance within size scale

SIZE - cm	S	M	L	XL	XXL
C – ½ CHEST CIRCUMFERENCE	50	53	56	59	62
A – ½ WAIST CIRCUMFERENCE	50	53	56	59	62
D – CENTER BACK LENGTH	65	67	69	71	73
E – SLEEVE LENGTH WITH CUFF	59	61	63	65	67

FICHA TÉCNICA – SUDADERA CARDIFF

CÓD. HH185

COMPOSICIÓN

70% algodón

30% poliéster

Peso 310 g/m²

Perchada

DESCRIPCIÓN

Sudadera con cierre central de cremallera de plástico, interior de la capucha de color en contraste, capucha cerrada con cordón, protección para el sudor en el interior del cuello. Puños y banda en la cintura de punto elástico, borde la manga recto y dos bolsillos de parche delanteros.

TALLAS

S, M, L, XL, XXL

CE... **ROSSINI.**

1º categoría para riesgos mínimos



01 – AZUL



05 – NEGRO



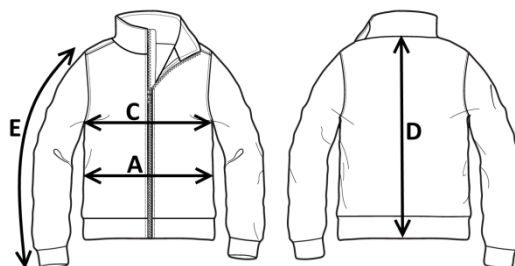
07 – ROJO



12 – GRIS MELANGE



01 – AZUL



El margen de tolerancia productiva, respetando las dimensiones de la talla, puede ser de +/- 3%

SIZE - cm	S	M	L	XL	XXL
C – ½ CIRCUNFERENCIA TORÁCICA	50	53	56	59	62
A – ½ CIRCUNFERENCIA DE LA CINTURA	50	53	56	59	62
D – LONGITUD CENTRAL ESPALDA	65	67	69	71	73
E – LONGITUD DE LA MANGA HASTA LA MUÑECA	59	61	63	65	67

FISA TEHNICA – HANORAC CARDIFF

COD. HH185

MATERIAL

70% bumbac

30% poliester

Greutate 310 g/m²

Esătură pieptănată

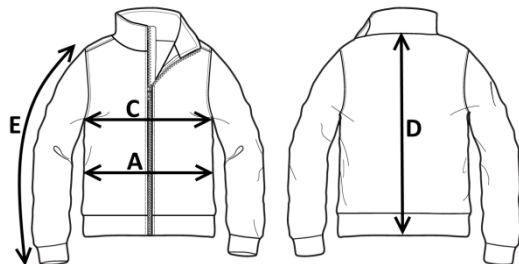
DESCRIERE

Hanorac cu închidere centrală cu fermoar din plastic, partea interioară a capișonului din culoare contrastantă, capișon închis cu șiret, bandă de protecție contra transpirației inserată în guler.

Manșetele și banda de pe talie din material elastic, manșeta mânecii dreaptă și două buzunare mari aplicate în față.

MĂRIMI

S, M, L, XL, XXL



Marja de toleranță a producției, respectând dimensiunile mărimii, poate fi de +/-3%.

SIZE - cm	S	M	L	XL	XXL
C – ½ CIRCUMFERINȚĂ TORACE	50	53	56	59	62
A – ½ CIRCUMFERINȚĂ TALIE	50	53	56	59	62
D – LUNGIME SPATE	65	67	69	71	73
E – LUNGIME MÂNECĂ CU MANȘETĂ	59	61	63	65	67

CE... **ROSSINI.**

Categoria I pentru riscuri minime



01 – BLEUMARIN



05 – NEGRU



07 – ROȘU



12 – GRI MELANJ



01 – BLEUMARIN

